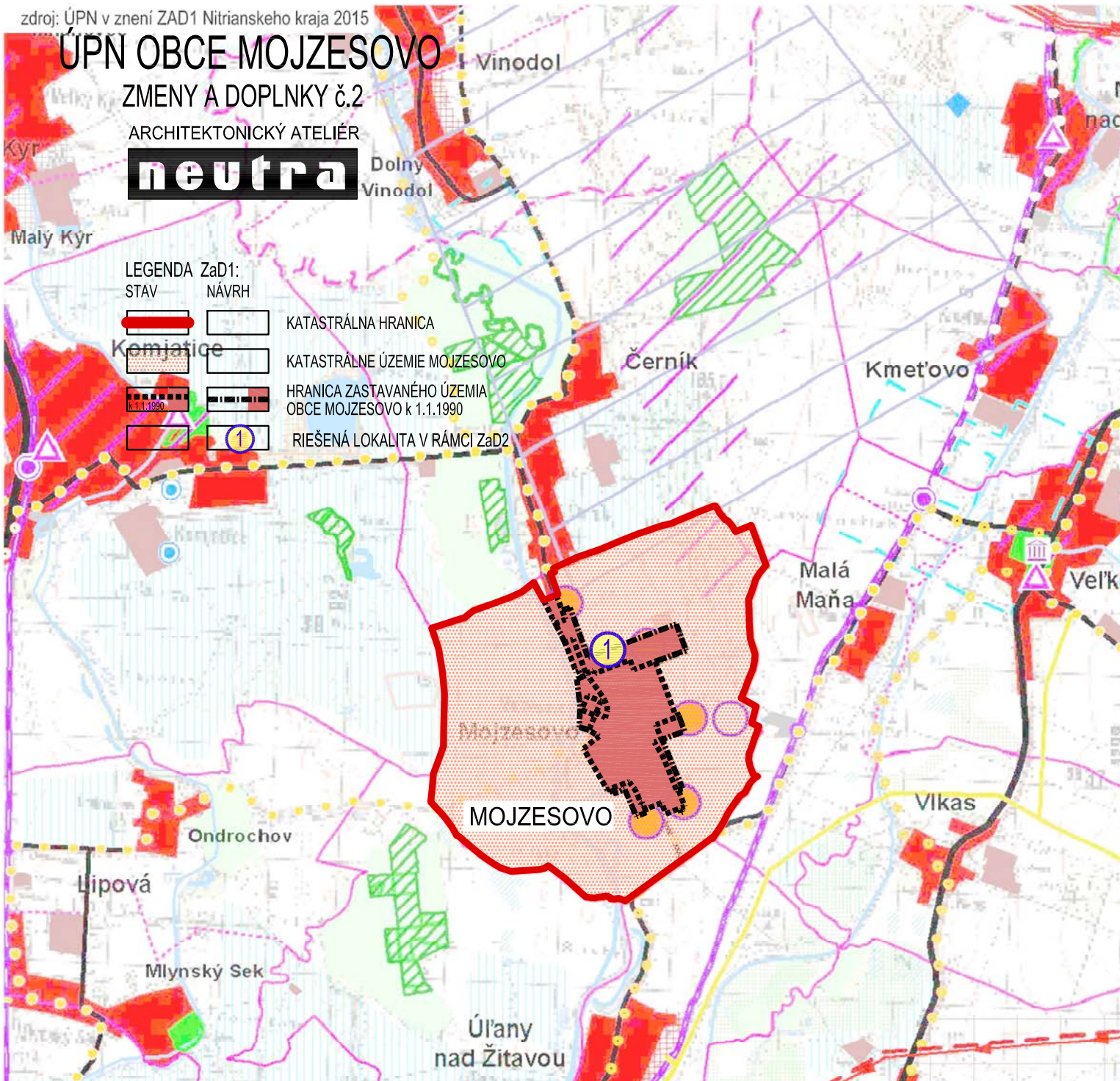


zdroj: ÚPN v znení ZAD1 Nitrianskeho kraja 2015

ÚPN OBCE MOJZESOVO

ZMENY A DOPLNKY č.2

ARCHITEKTONICKÝ ATELIÉR



LEGENDA ZaD1:

STAV	NÁVRH	
		KATASTRÁLNA HRANICA
		KATASTRÁLNE ÚZEMIE MOJZESOVO
		HRANICA ZASTAVANÉHO ÚZEMIA OBCE MOJZESOVO k 1.1.1990
		RIEŠENÁ LOKALITA V RÁMCI ZaD2

OZN. LOKALITY	VÝMERA V ha	HLAVNÁ FUNKCIA V ZMYSLE PLATNÉHO ÚPD	NAVRHOVANÁ HLAVNÁ FUNKCIA V ZMYSLE DOPLNKU č. 2	ÚČEL NAVRHOVANÝCH DOPLNKOV
1 ZaD2	2,6487	PLOCHY A OBJEKTY S FUNKCIOU IBV, HBV, ZMIEŠANÉ ÚZEMIE BÝVANIA A VYBAVENOSTI	PLOCHY A OBJEKTY S FUNKCIOU BÝVANIA - IBV, MIESTNA KOMUNIKÁCIA, PEŠÍ CHODNÍK	ZMENA FUNKČNÉHO VYUŽÍVANIA ÚZEMIA ZMENA ORGANIZÁCIE ÚZEMIA

OBJEDNÁVATEL: OBEC MOJZESOVO, OKRES NOVÉ ZÁMKY	MIERKA: 1:5000
SPRACOVATEL: NEUTRA - ARCHITEKTONICKÝ ATELIÉR, FARSKÁ 1, 949 01 NITRA, TEL./FAX: 037/6579461	FORMÁT: A4
ZODP. PROJEKTANT: ING. ARCH. PETER MIZIA	PROJEKTANT: ING. LUCIA ČERNÁ
	DÁTUM: 12/ 2021





1

NÁZOV VÝKRESU: **VÝKRES ŠIRŠÍCH VZŤAHOV**

LEGENDA

súčasný stav	rozvojové zámery		súčasný stav	rozvojové zámery		súčasný stav	rozvojové zámery	
		hranica Slovenskej republiky			rychlosilná cesta			jadrová elektráreň
		hranica kraja			cesta 1. triedy - štvorpruh			vodná elektráreň
		hranica okresu			cesta 1. triedy			malá vodná elektráreň
		hranica ZD3			cesta 2. triedy			elektrická stanica 400 kV
		hranica ÚTJ			cesta 3. triedy			elektrická stanica 220 kV
		bytovokomunálna plocha			okružná cesta			rozvodňa 400 kV
		občianske vybavenie nadregionálneho a regionálneho významu			mestská komunikácia			rozvodňa 110 kV
		rekreačné, ostatný ruch a šport			mimozemná dráha			elektrické vedenie 400 kV
		výrobná plocha			železničná trať - hlavná			elektrické vedenie 220 kV
		plocha technickej infraštruktúry dopravy			železničná trať - vedľajšia			elektrické vedenie 110 kV - vzdušné
		poľnohospodárska výroba			integrovaný systém RHD			elektrické vedenie 110 kV - vzdušné
		plocha špeciálneho určenia			stanica ZSR			propagačná stanica plynového vedenia
		plocha špecifickej zelene			stanica ZSR - nesamostatná			kompresorová stanica plynového vedenia
		vodná plocha, tok			zastávka ZSR			teplovod
		lesopark			pehnaná preshadopová stanica			rozvod
		les			vodná cesta - Dunaj			plynovod tranzitný
		trávnny porast			vodná cesta - Váh			plynovod medzistátny
		močiar, slatina			prístav			plynovod VVTL, VTL
		odvodnenie			kampa			dotykové priestory
		závlahy			vodné dielo			račelinisko
		obec s rekreačnou funkciou			prekladisko			chránené ložiskové územie
		hranica rekreačného územného celku			termínál kombinovanej prepravy			ložisko nevyťažovaných nerastov
		zvernica, obora, bažantnica			letisko			poddolované územie
		mestská pamiatková rezervácia, PRCA a jej ochranné pásmo (plánne a neplánované)			ochranné pásmo letiska			územie s vysokým výskytom podzemných priestorov
		pamiatková zóna a jej ochranné pásmo (plánne a neplánované)			medzinárodná cykloturistická trasa (EURO VELO 06)			územie geologickej preskúmanosti
		národná kultúrna pamiatka (hrad, zrúcanina) a jej ochranné pásmo (plánne a neplánované)			významná cykloturistická trasa podľa hierarchie v texte: 21, 22, 23)			seizmické územie
		múzeum, galéria a múzejná expozícia			ostatná cykloturistická trasa podľa hierarchie v texte: 24, 25, D1, D2)			územie náchylné na zoskvy
		územie s výskytom kult.-hist. potenciál			maloplošné chránené územie			staré banícke dielo
		kultúro-historický potenciál - vstupy na zahraničie			veľkoplošné chránené územie			zóny znečistenia ovzdušia
		osídlenie s väzbami na poľnohospodárstvo			ramarská lokalita			úložisko radioaktívnych odpadov
		priamo hygienickej ochrany vodného zdroja			chránené vtáčie územie			skladka odpadov na odpad ktorý nie je nebezpečný
		ochranné pásmo prúdeho leteckého zdroja - I. stupeň			močiare národného významu			skladka odpadov na inertný odpad
		ochranné pásmo prírodného leteckého zdroja - II. stupeň			územie európskeho významu			skladka odpadov na nebezpečný odpad
		chránené územie geotermálnej energie						
		geotermálny úst						

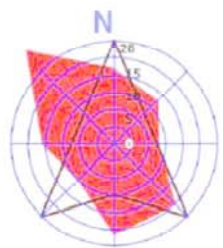
LEGENDA ZaD1:

STAV	NÁVRH		
		KATASTRÁLNA HRANICA	
		KATASTRÁLNE ÚZEMIE MOJZESOVO	
		HRANICA ZASTAVANÉHO ÚZEMIA OBCE MOJZESOVO k 1.1.1990	



ZMENY A DOPLNKY č.1 ÚPN-O MOJZESOVO

Paré č.



Dátum: 06/20

M 1 : 5 000

Výkres č. 1

Objednávateľ: Obec Mojzesovo

Zhotoviteľ: Atelier C, Liptovský Hrádok

Hlavný riešiteľ: Ing. arch. Vlasta Čukorová

Zodp. riešiteľ:

VÝKRES ŠIRŠÍCH VZŤAHOV